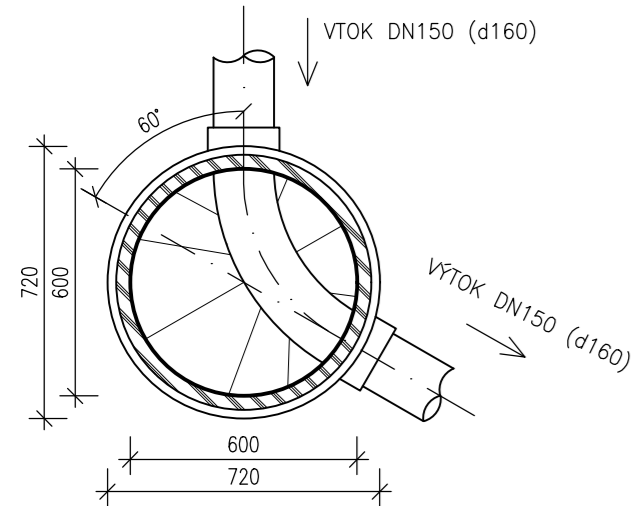


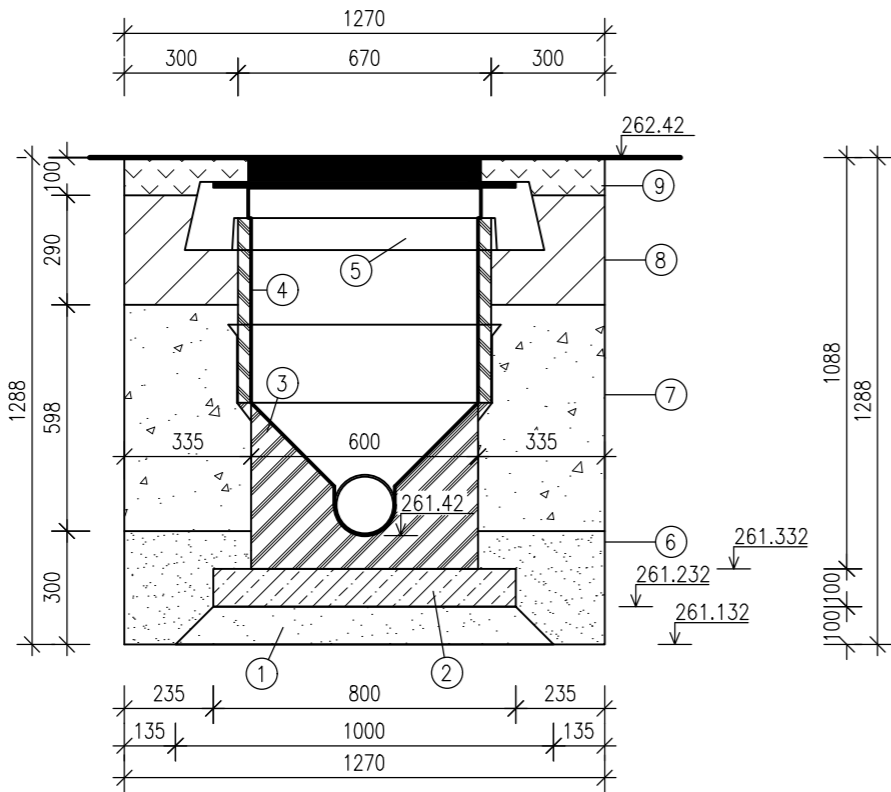
KANALIZAČNÍ ŠACHTA Š1

PŮDORYS 1:20



VZOROVÝ ŘEZ ŠACHTY Š1

M 1:20

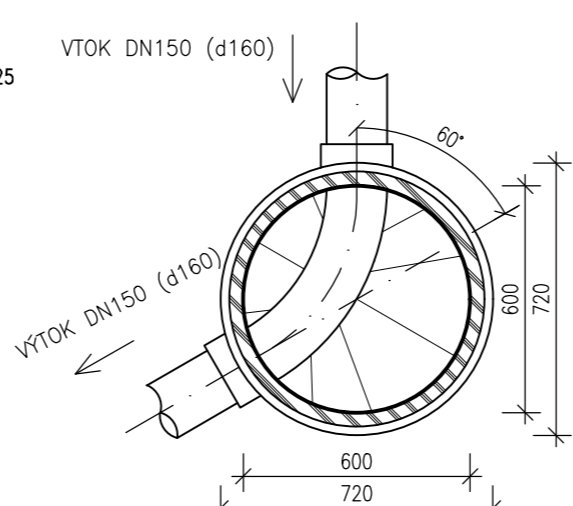


LEGENDA ŠACHTA Š1:

- 1 PÍSKOVÉ LOŽE TL.100mm
- 2 PODKLADNÍ BETON C 12/16 TL.100mm
- 3 ŠACHTOVÉ DNO KG 160x600x120°
- 4 TEGRA 600 60°(120°) VČ. TĚSNĚNÍ
- 5 KORUGOVANÁ ŠACHTOVÁ ROURA DN600 PP DL.0,62m
- 6 TĚSNĚNÍ DN600mm, KONUS PAD, LITINOVÝ POKLOP B125 S ODVĚTRÁVÁNÍM, OPATŘENÝ ZÁMKEM
- 7 OBSYP ŠTĚRKOPÍSKEM TL.300mm
- 8 OBSYP PŘESÉVANOU VÝKOPOVOU ZEMINOU TL.598mm
- 9 VELIKOST ZRNA MAX.10mm

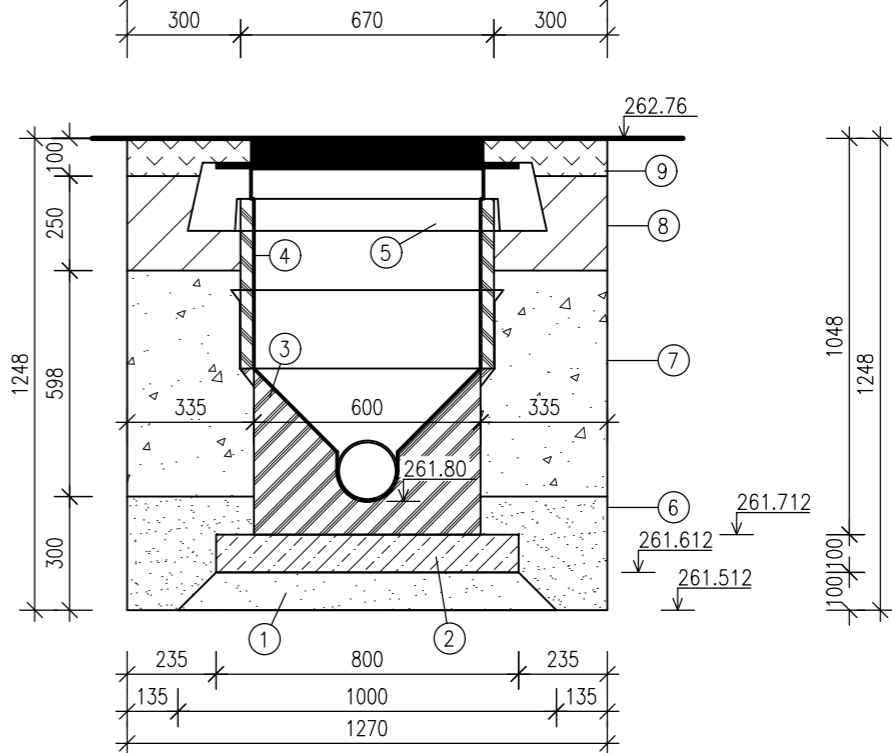
KANALIZAČNÍ ŠACHTA Š2

PŮDORYS 1:20



VZOROVÝ ŘEZ ŠACHTY Š2

M 1:20

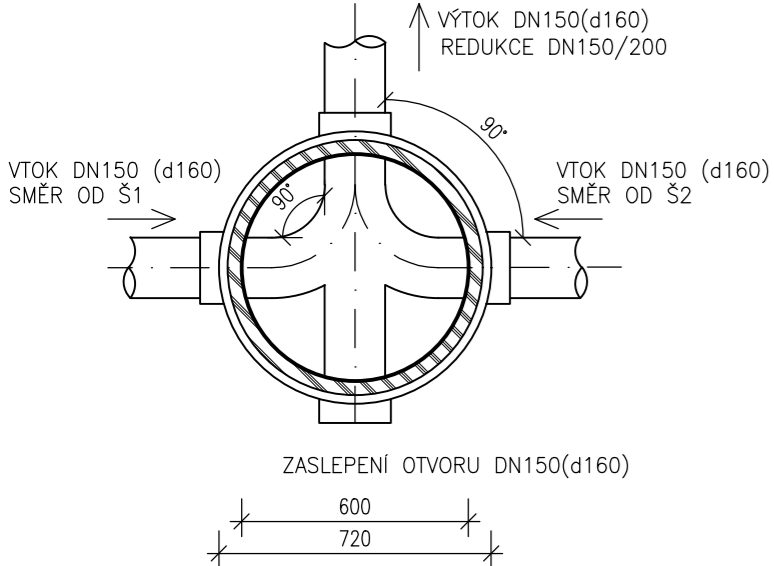


LEGENDA ŠACHTA Š2:

- 1 PÍSKOVÉ LOŽE TL.100mm
- 2 PODKLADNÍ BETON C 12/16 TL.100mm
- 3 ŠACHTOVÉ DNO KG 160x600x120°
- 4 TEGRA 600 60°(120°) VČ. TĚSNĚNÍ
- 5 KORUGOVANÁ ŠACHTOVÁ ROURA DN600 PP DL.0,57m
- 6 TĚSNĚNÍ DN600mm, KONUS PAD, LITINOVÝ POKLOP B125 S ODVĚTRÁVÁNÍM, OPATŘENÝ ZÁMKEM
- 7 OBSYP ŠTĚRKOPÍSKEM TL.300mm
- 8 OBSYP PŘESÉVANOU VÝKOPOVOU ZEMINOU TL.598mm
- 9 VELIKOST ZRNA MAX.10mm

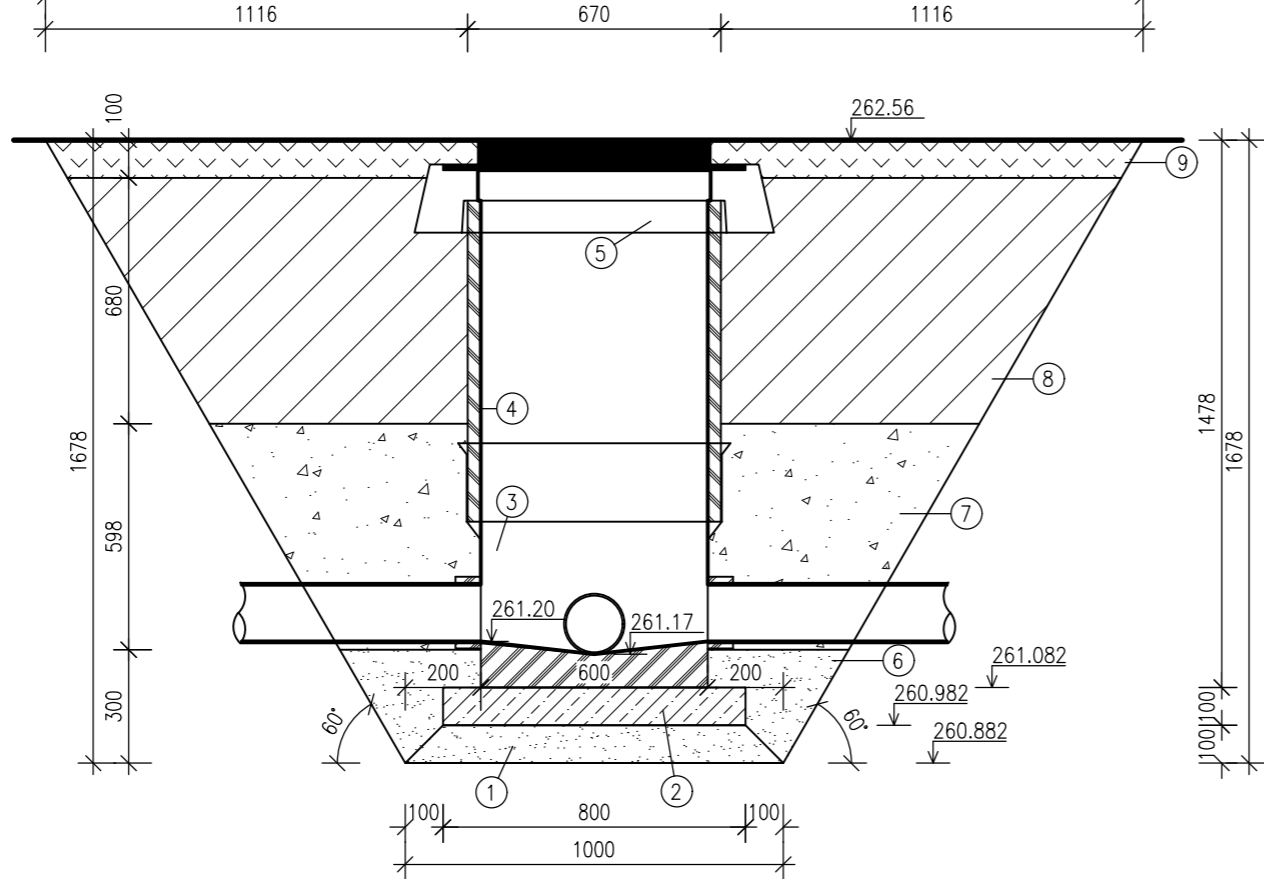
KANALIZAČNÍ ŠACHTA Š3

PŮDORYS 1:20



VZOROVÝ ŘEZ ŠACHTY Š3

M 1:20



LEGENDA ŠACHTA Š3:

- 1 PÍSKOVÉ LOŽE TL.100mm
- 2 PODKLADNÍ BETON C 12/16 TL.100mm
- 3 ŠACHTOVÉ DNO KG 160x600
- 4 TEGRA 600 SBĚRNÁ VČ. TĚSNĚNÍ
- 5 KORUGOVANÁ ŠACHTOVÁ ROURA DN600 PP DL.1,01m
- 6 TĚSNĚNÍ DN600mm, KONUS PAD, LITINOVÝ POKLOP B125 S ODVĚTRÁVÁNÍM, OPATŘENÝ ZÁMKEM
- 7 OBSYP ŠTĚRKOPÍSKEM TL.300mm
- 8 OBSYP PŘESÉVANOU VÝKOPOVOU ZEMINOU TL.598mm
- 9 VELIKOST ZRNA MAX.10mm

HLAVNÍ INŽENÝR PROJEKTU : ING. DANIEL KOTAŠKA			<b>EKOMONITOR</b> PÍŠTOVY 820 TEL: 469 682 303 537 01 CHRUUDIM FAX: 469 682 310 E-MAIL: EKOMONITOR@EKOMONITOR.CZ	
ZODPOVĚDNÝ PROJEKTANT	VYPRACOVAL :	TECHNICKÁ KONTROLA :		
PROFESE : V+K	ING. DANIEL KOTAŠKA	ING. TOMÁŠ MLÁDEK		
INVESTOR : POVODÍ LABE STÁTNÍ PODNIK, VÍTA NEJEDLÉHO 951/8, 500 03 HRADEC KRÁLOVÉ			ČÍSLO ZAKÁZKY	736 717 041
NÁZEV AKCE : REKREAČNÍ OBJEKTY SRBSKO, REKONSTRUKCE KANALIZACE, Č. 239160003 – AKTUALIZACE			FORMÁT A4	3
ČÁST : DOKUMENTACE OBJEKTŮ A TECHNICKÝCH A TECHNOLOGICKÝCH ZAŘÍZENÍ			DRUH PROJEKTU	DSJ
OBJEKT : S01 – SPLAŠKOVÁ KANALIZACE			DATUM	06. 2022
NÁZEV VÝKRESU : KANALIZAČNÍ ŠACHTA Š1, Š2, Š3			MĚŘÍTKO	1:20
			ČÍSLO VÝKRESU : D.4.1.1	PARÉ Č.: